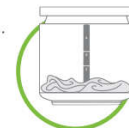


ABASTEÇA SUA LAVADORA COM ROUPAS

Verifique nas etiquetas das roupas se elas podem ser lavadas na máquina. Não lave tecidos impermeáveis na Lavadora. Coloque as roupas abertas no cesto, distribuindo-as de maneira uniforme ao redor do agitador. A régua que se encontra dentro do cesto da Lavadora indica o nível de água e de sabão que deve ser selecionado para a lavagem.



ABASTEÇA SUA LAVADORA COM INSUMOS

O Dual Dispenser **1** está localizado no agitador do produto (peça dentro do cesto). Ele possui um compartimento para sabão (pó/líquido) e um para amaciante. Para usar basta abastecê-lo conforme instruções a seguir:

COMPARTIMENTO DE SABÃO: **1**

- Para abastecer o compartimento com sabão em pó, utilize o copo dosador que acompanha a sua lavadora. **2**
- O copo deve ser abastecido somente com sabão em pó.
- Dosagem fácil: Após colocar as roupas na lavadora, verifique o nível atingido pelas roupas na régua do cesto. Abasteça a quantidade de sabão em pó de acordo com o nível de água e o nível de sujeira selecionados no painel.
- Nunca jogue o sabão (pó/líquido) diretamente nas roupas, pois isto poderá manchá-las.



- Caso queira utilizar sabão líquido, siga a recomendação que está na embalagem do fabricante de sabão líquido e despeje-o no compartimento de sabão do Dual Dispenser.

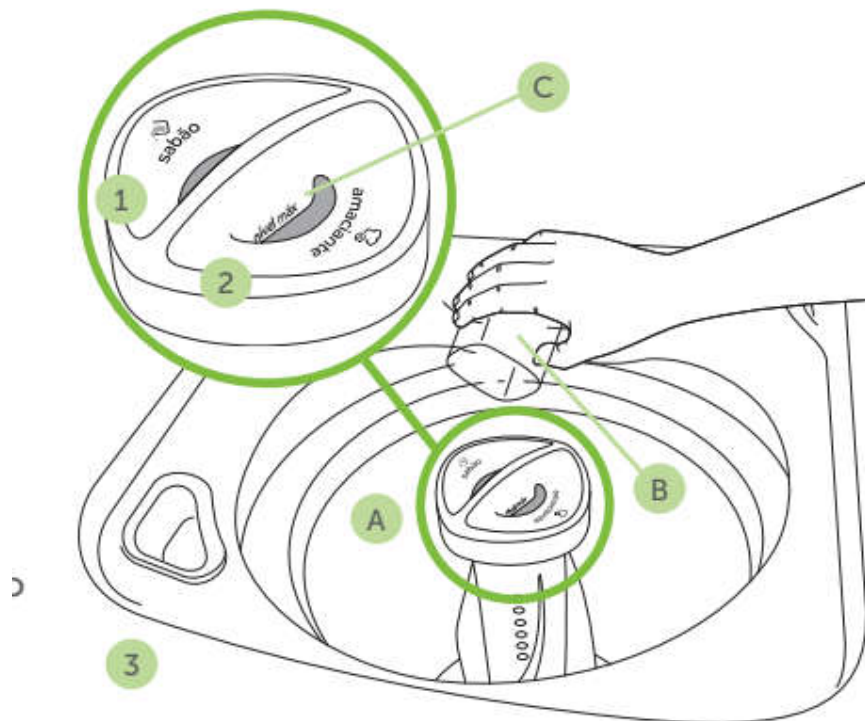
- Classificação para o nível de sujeira:
- **Pouco sujas:** Roupas que você usou apenas uma vez e não possuem manchas (roupas com suor).
 - **Sujas:** Roupas que você usou mais de uma vez e que não possuem manchas (ex.: calça jeans).
 - **Muito sujas:** roupas que você usou durante algum tempo ou com manchas (ex.: roupas de cama e banho).

COMPARTIMENTO DE AMACIANTE: **2**

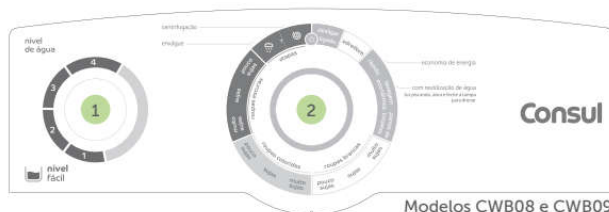
- O uso do amaciante é opcional.
- Abasteça o compartimento indicado com amaciante de modo a respeitar a marcação de nível máximo do dispenser. **3**
- Siga a orientação do fabricante.
- Não ultrapasse o nível máximo pois o amaciante poderá ser dispensado antes do momento correto, manchando as roupas e danificando o produto.
- Nunca coloque amaciante direto sobre as roupas, pois isto poderá manchá-las.
- O amaciante ficará armazenado no dispenser e só será dispensado no enxágue.
- O nível máximo **3** do compartimento corresponde à lavadora carregada até o nível 4 de roupa. Reduza a quantidade de amaciante quando utilizar outros níveis de roupa.

COMPARTIMENTO DE ALVEJANTE LÍQUIDO: **3**

- O compartimento de alvejante se encontra na tampa do produto.
- O uso de alvejante é opcional.
- O alvejante auxilia no branqueamento e remoção das manchas.
- Siga a quantidade recomendada pelo fabricante.
- Para o alvejante em pó utilize o compartimento de sabão **1** e siga a quantidade recomendada pelo fabricante.
- Use água sanitária (alvejante clorado) somente para roupas brancas. Para tecidos coloridos, use alvejante especial sem cloro. Alvejante clorado pode provocar desbotamento e/ou manchamento das roupas.



PROGrame a Lavadora



Modelos CWB08 e CWB09



Modelo CWH11

Siga os passos a seguir para programar a Lavadora:

- 1 Selecione o nível de água adequado à quantidade de roupas.
 - 2 Selecione o programa de lavagem mais adequado ao tipo e/ou ao nível de sujeira das roupas. Após 2 segundos a Lavadora irá iniciar a lavagem.
- Luz **desligar/ligado** (CWB08 e CWB09) ou **ligado** (CWH11) acesa: Lavadora em funcionamento.
 - Luz **desligar/ligado** (CWB08 e CWB09) ou **ligado** (CWH11) apagada: Lavadora desligada.

- Ao final do ciclo, a Lavadora desliga automaticamente. Caso queira desligar a Lavadora a qualquer momento, gire o seletor até a posição **desligar/ligado** (CWB08 e CWB09) ou **desligar** (CWH11).
- Todos os programas possuem um enxágue. Para realizar dois enxágues, aguarde a Lavadora terminar o programa selecionado e selecione o programa **enxágue**.
- A movimentação da Lavadora é mais lenta no programa **edredom** e mais forte no programa **panos de limpeza** para cuidar e lavar adequadamente os tecidos.

- Para todos os ciclos, antes de iniciar o enxágue, a lavadora realiza uma centrifugação para dispensar o amaciante. Se houver mais de um enxágue, o dispensamento do amaciante ocorrerá no último enxágue. Nos modelos CWB08 e CWB09, isto ocorre no ciclo **edredom**, quando selecionado.

IMPORTANTE

- Durante a lavagem o seletor permanece parado no programa escolhido.
- O amaciante é dispensado durante a etapa de "centrifugação para dispensamento de amaciante". Durante essa fase, a tampa não deve ser aberta para evitar o dispensamento antecipado, protegendo as roupas contra manchas e desperdício de amaciante.

PROGRAMA LAVAGEM ECONÔMICA COM REUTILIZAÇÃO DE ÁGUA

Utilize o programa se desejar reutilizar água da lavagem das roupas para outros fins (por exemplo: lavar quintal).

- 1 Antes de iniciar o enxágue (cerca de 1 hora após o início do ciclo para os modelos CWB08 e CWB09 e 50 minutos para o modelo CWH11) a **lavadora irá parar** e a luz da posição **desligar/ligado** (CWB08 e CWB09) ou **ligado** (CWH11) irá piscar.
 - 2 Posicione a mangueira de saída no recipiente onde deseja armazenar a água com sabão.
 - 3 Para drenar a água e continuar o ciclo **abra e feche a tampa**. Ao final recoloque a mangueira no local de origem.
- O programa irá indicar para reutilizar água somente antes de iniciar o enxágue, para que você possa reutilizar a água com sabão.
 - Se você não abrir e fechar a tampa durante a pausa para reutilização da água da lavagem, ela será drenada automaticamente após 35 minutos.

IMPORTANTE

Nunca solte a mangueira de saída de água da abraçadeira fixada no gabinete, pois além de evitar cortes na mangueira a abraçadeira garante a altura necessária para o funcionamento correto da Lavadora.



PROGRAMAS DE LAVAGEM

Programa	O que tem no programa	Tempo do programa (horas)*	
		CWB08 (8 kg)	CWH11 (11 kg)
Edredom**	Molho + Lavagem + Enxágue + Centrifugação	01:35	01:34
Rápido economia de energia	Lavagem + Enxágue + Centrifugação	00:25	00:24
Lavagem econômica com reutilização de água	Molho + Lavagem + Pausa para reutilizar água + Enxágue + Centrifugação	Tempo máx. 01:55***	Tempo máx. 01:54***
Panos de limpeza	Molho + Lavagem + Enxágue + Centrifugação	02:17	01:57
Roupas Brancas / pesadas muito sujas	Molho + Lavagem + Enxágue + Centrifugação	02:20	01:29
Roupas Brancas / sujas	Molho + Lavagem + Enxágue + Centrifugação	01:18	01:05
Roupas Brancas / pouco sujas	Lavagem + Enxágue + Centrifugação	00:47	00:44
Roupas Coloridas / pesadas muito sujas	Molho + Lavagem + Enxágue + Centrifugação	02:00	01:16
Roupas Coloridas / sujas	Molho + Lavagem + Enxágue + Centrifugação	01:12	00:57

Programa	O que tem no programa	Tempo do programa (horas)*	
		CWB08 (8 kg)	CWH11 (11 kg)
Roupas Coloridas / pouco sujas	Lavagem + Enxágue + Centrifugação	00:47	00:40
Roupas Escuras / pesadas muito sujas	Molho + Lavagem + Enxágue + Centrifugação	01:32	01:19
Roupas Escuras / sujas	Molho + Lavagem + Enxágue + Centrifugação	01:01	00:59
Roupas Escuras / pouco sujas	Lavagem + Enxágue + Centrifugação	00:47	00:42
Enxágue****	Enxágue + Centrifugação	00:17	00:17
Centrifugação	Centrifugação	0:08	00:08

Para o modelo CWH11 os programas **Edredom** e **Panos de limpeza** possuem um enchimento específico, rotacionando o cesto para melhor desempenho.

* Os tempos dessa tabela são aproximados e NÃO consideram o tempo gasto com enchimento e drenagem do produto, pois este tempo depende da instalação hidráulica de sua residência. Os tempos da tabela consideram a realização de apenas um enxágue.

** Para os produtos CWB08 e CWB09: No programa "Edredom", a centrifugação para dispensamento do amaciante acontece no segundo enxágue.

*** Ver instruções do Programa Lavagem econômica com reutilização de água.

**** Durante a etapa de enxágue haverá uma centrifugação para o dispensamento de amaciante.

INFORMAÇÕES IMPORTANTES DE FUNCIONAMENTO

SPRAY D'ÁGUA (somente modelo CWH11)

Durante o enchimento, o jato de água é acionado para ajudar a molhar as roupas, melhorando o cuidado com os artigos.

IMPORTANTE

Após o término do enchimento, o spray d'água permanece escorrendo por alguns segundos para esvaziar seu sistema. Esta é uma característica normal do produto.

CICLO EDREDOM

Para edredons, sempre utilize o nível 4 (alto) de água e considere o nível **muito sujas** indicado no copo dosador para abastecimento do sabão em pó.

Utilize este programa para lavar apenas edredom de **solteiro**. Antes de lavar verifique a indicação na etiqueta do artigo permitindo a lavagem à máquina.